

1. Verkopen* niet-agrarische onroerende zaken 2009 (bedragen * 1.000 EURO)

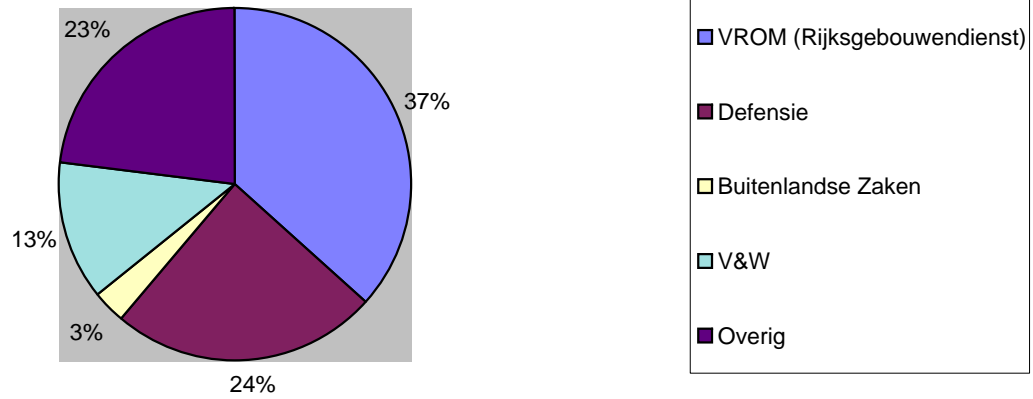
Materieel beheer	Aantal verkopen	Ontvangen	Aantal verkopen	Doorbetaald
Defensie			17	20.822
VROM (Rijksgebouwendienst)			10	31.633
Buitenlandse Zaken			4	2.685
V&W (infrastructuurfonds)			54	5.472
V&W (overig)	51	5.563		
Overig	82	19.383		455
Totaal	133	24.946	85	61.067

* inclusief ruilingen

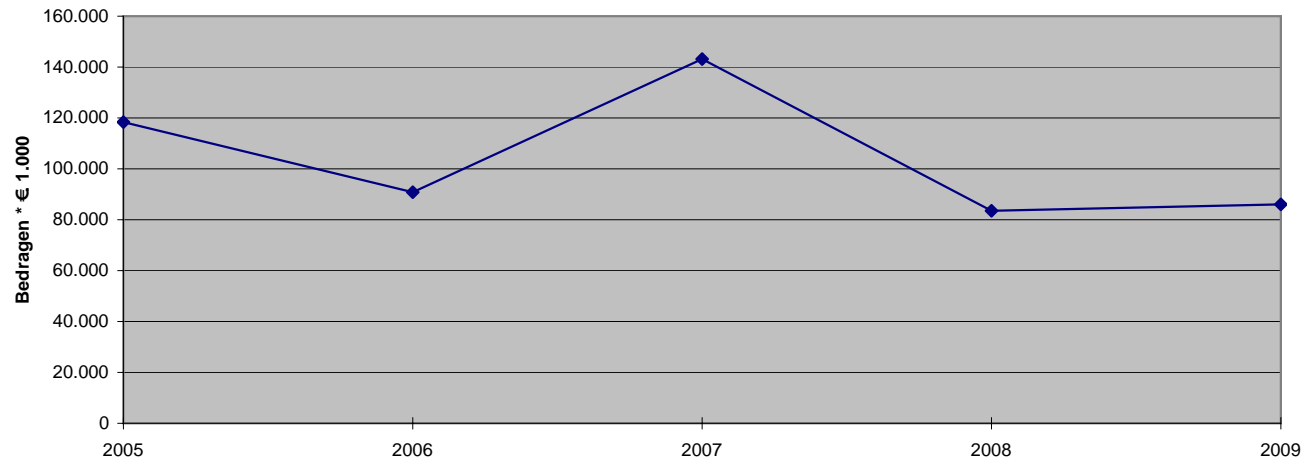
Verkoop onroerende zaken

Jaar	2005	2006	2007	2008	2009
VROM (Rijksgebouwendienst)	25.660	25.452	68.616	25.033	31.633
Defensie	48.342	21.623	45.076	17.295	20.822
Buitenlandse Zaken	1.402	26.166	3.501	10.385	2.685
V&W			10.740	12.197	11.035
Overig	43.000	17.566	15.230	18.638	19.838
Totaal	118.404	90.807	143.163	83.548	86.013

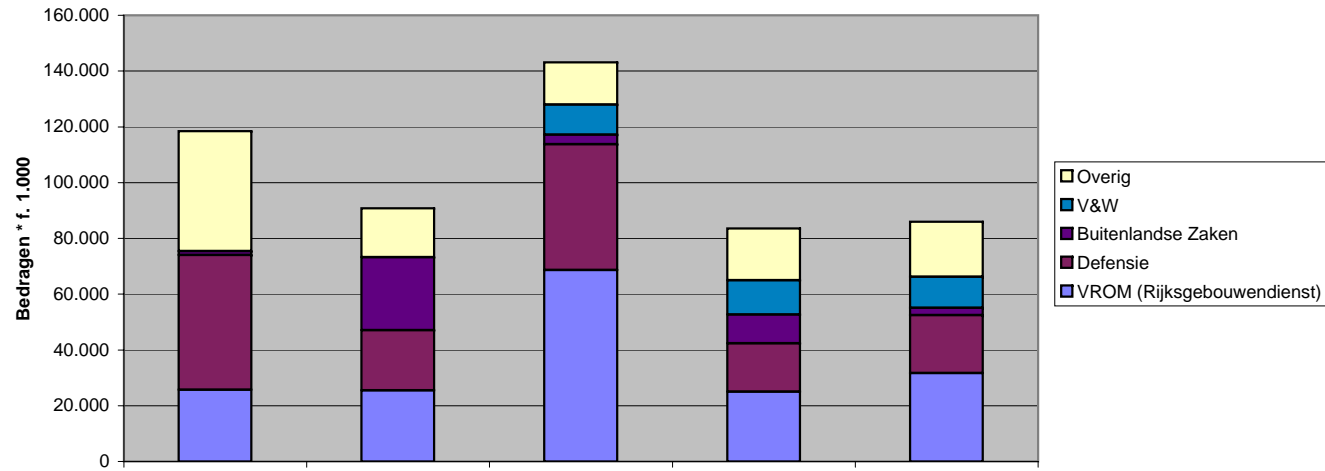
Verkopen niet-agrarische onroerende zaken 2009



Verkopen niet-agrarische onroerende zaken 2005 - 2009



Verkopen niet-agrarische onroerende zaken per materieel beheerder in 2005 - 2009



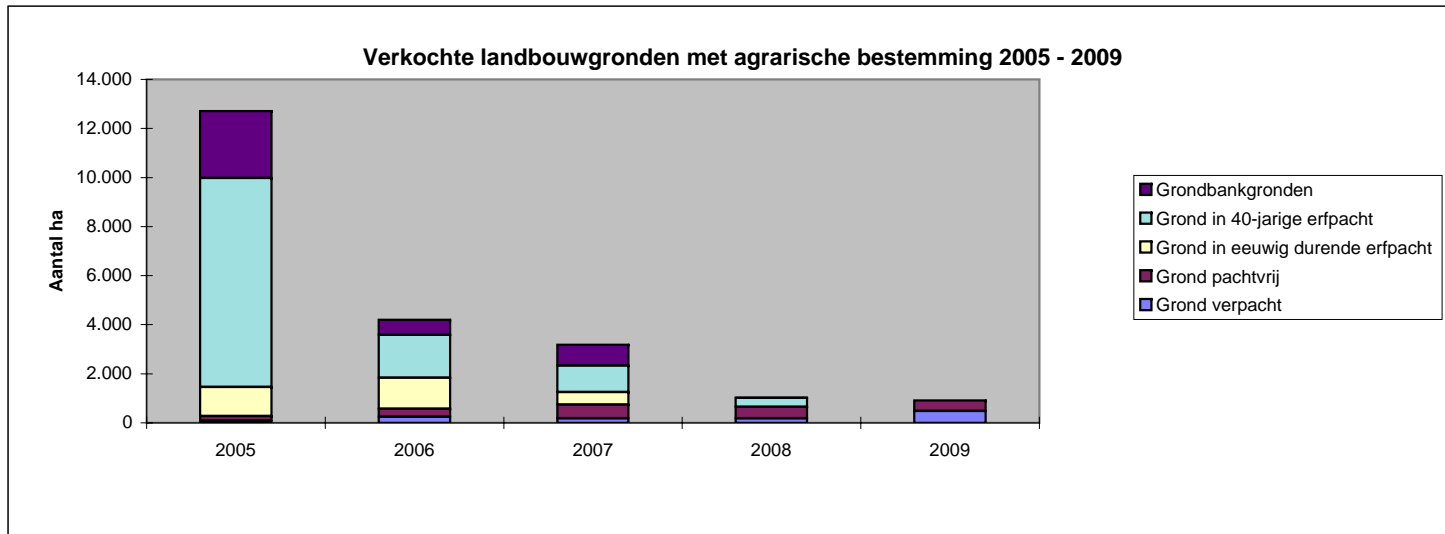
2. Verkopen* agrarische onroerende zaken 2009

	Regionale directie				Totaal
	West	Zuid	Noordoost	Ijsselmeerpol-ders	
Aantal verkopen					
Grond pachtvrij		4	5	17	26
Grond verpacht		7	5	14	26
Erven en gebouwen				21	21
Landbouwgronden met niet-agrarische bestemming			2	5	7
Totaal	0	11	12	57	80
Verkoopopbrengsten					
Grond pachtvrij		1.117	715	20.839	22.671
Grond verpacht		4.655	775	13.624	19.054
Grond in 40-jarige erfpacht					0
Grondbankgronden					0
Erven en gebouwen		300		3.643	3.943
Melkquota		165	359	1.286	1.810
Landbouwgronden met niet-agrarische bestemming			3.567	3.125	6.692
Totaal	0	6.237	5.416	42.517	54.170
Aantal verkochte ha's					
Grond pachtvrij		22	23	387	432
Grond verpacht		130	23	333	486
Grond in 40-jarige erfpacht					0
Grondbankgronden					0
Landbouwgronden met niet-agrarische bestemming			30	61	91
Totaal	0	152	76	781	1.009

* inclusief ruilingen

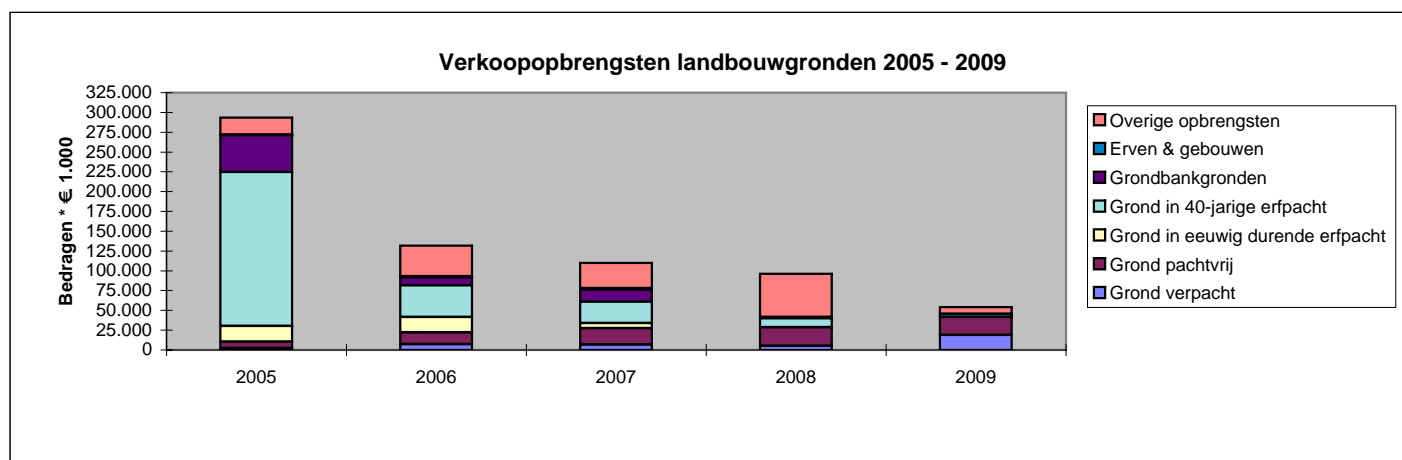
Aantal ha verkochte landbouwgronden 2005 - 2009

Jaar	Verkochte oppervlakte						Totaal
	Grond verpacht	Grond pachtvrij	Grond in eeuwig-durende erfpacht	Grond in 40-jarige erfpacht	Grondbankgronden	Niet- agrarische bestemming	
2005	92	181	1.182	8.526	2.729	pm	12.710
2006	244	336	1.264	1.747	610	pm	4.201
2007	181	558	515	1.088	845	238	3.425
2008	181	477	0	363	6	166	1.193
2009	486	432	0	0	0	91	1.009



Verkoopopbrengsten landbouwgronden 2005 - 2009 (x 1.000 EURO)

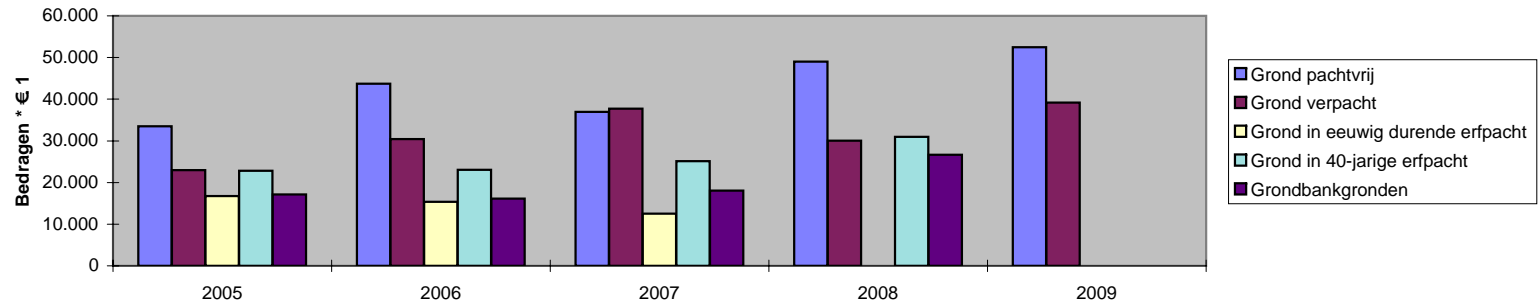
Jaar	Verkoopopbrengst								
	Grond verpacht	Grond pachtvrij	Grond in eeuwig-durende erfpacht	Grond in 40-jarige erfpacht	Grondbankgronden	Subtotaal	Erven & gebouwen	Overige opbrengsten	Totaal-Generaal
2005	2.295	8.075	19.792	194.443	46.831	271.436	809	21.340	293.585
2006	7.427	14.689	19.409	40.262	9.821	91.607	1.239	39.129	131.976
2007	6.822	20.604	6.452	27.330	15.237	76.445	1.604	31.929	109.978
2008	5.443	23.397	0	11.234	160	40.234	1.497	54.557	96.288
2009	19.054	22.671	0	0	0	41.725	3.943	8.502	54.170



Verkoopopbrengsten landbouwgronden per ha 2005 - 2009 (x 1.000 EURO)

Jaar	Verkoopopbrengst per ha (x 1.000 Euro)				
	Grond pachtvrij	Grond verpacht	Grond in eeuwig durende erfpacht	Grond in 40-jarige erfpacht	Grondbankgronden
2005	33.505	22.954	16.744	22.806	17.160
2006	43.718	30.437	15.355	23.046	16.100
2007	36.925	37.691	12.528	25.119	18.032
2008	49.050	30.072	0	30.948	26.667
2009	52.479	39.206	0	0	0

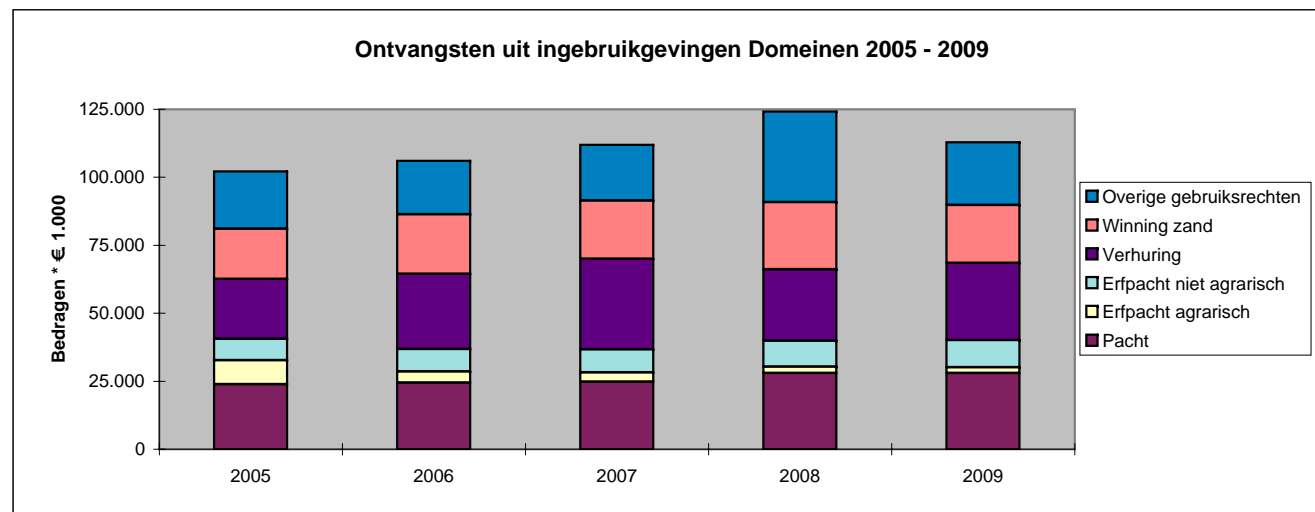
Gemiddelde opbrengst landbouwgronden per ha 2005 - 2009



3. Ingebruikgevingen onroerende zaken 2009

A. Ontvangsten uit Ingebruikgeving onroerende zaken 2005-2009 (x 1000 EURO)

Omschrijving	2005	2006	2007	2008	2009
Pacht	23.849	24.486	24.786	27.976	28.036
Erfpacht agrarisch	8.880	4.148	3.514	2.338	2.113
Erfpacht niet agrarisch	7.837	8.152	8.408	9.624	10.027
Verhuring	22.105	27.746	33.282	26.170	28.382
Winning zand	18.451	21.920	21.485	24.706	21.241
Overige gebruiksrechten	21.056	19.544	20.518	33.319	23.120
Totaal	102.178	105.996	111.993	124.133	112.919
Waarvan doorbetaalde huur	9.554	9.621	14.779	11.611	13.191



B. Aantal afgesloten ingebruikgevingsovereenkomsten ultimo 2009

Omschrijving	31-12-2009
Pacht	2.679
Erfpacht agrarisch	411
Erfpacht niet agrarisch	1.100
Verhuring	4.324
Winning zand	129
Overige gebruiksrechten	5.142
Totaal	13.785

4. Zakelijke lasten 2005 - 2009

Betaalde Zakelijke lasten (* 1.000 EURO)

Omschrijving	2005	2006	2007	2008	2009
Gemeentelasten	37.266	37.325	37.165	40.499	41.897
Waterschapslasten	6.625	7.085	7.626	6.412	9.722
Ruilverkavelingslasten	98	250	72	58	123
Totaal	43.989	44.660	44.863	46.969	51.742

